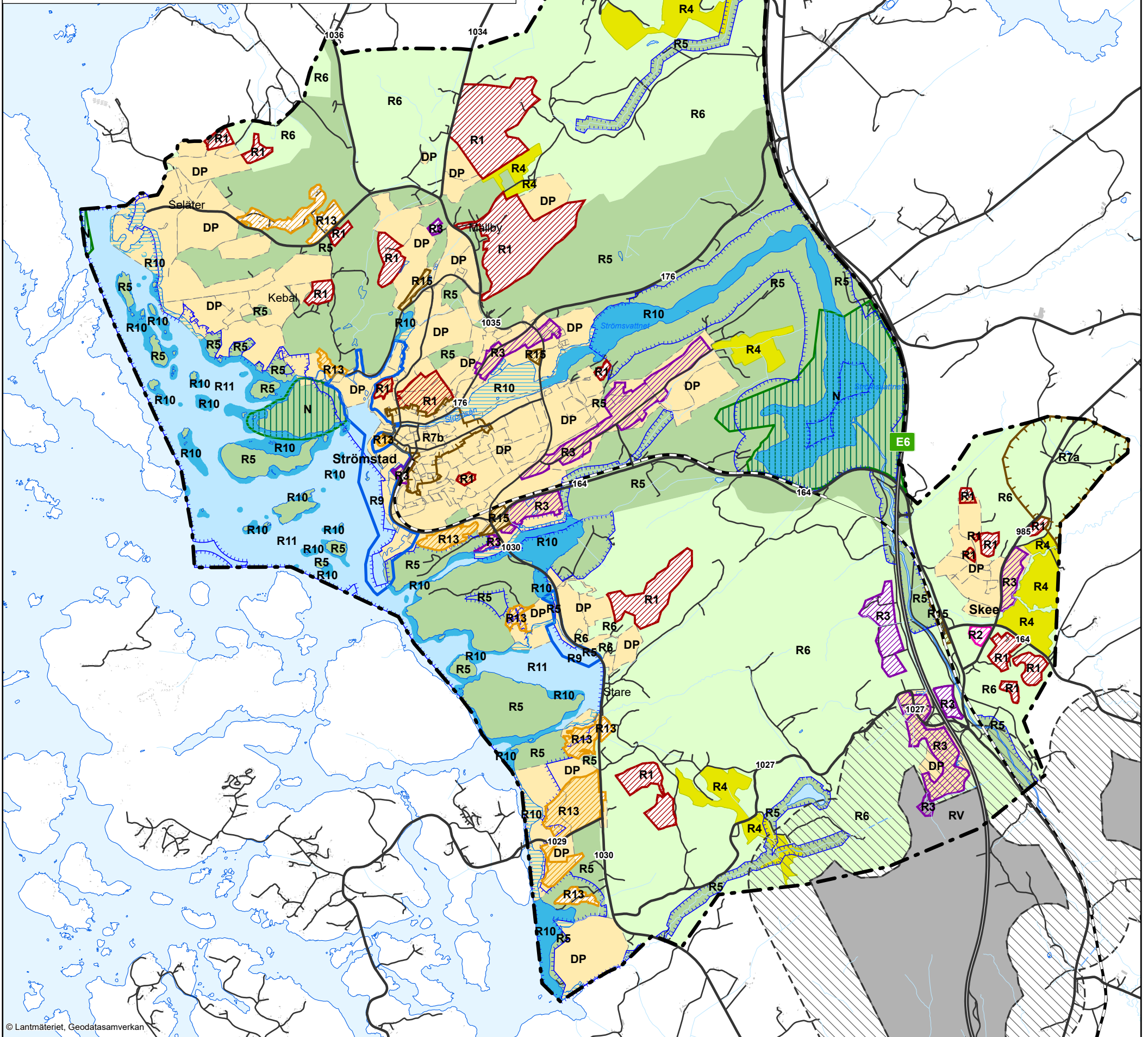


# FÖP STRÖMSTAD SKEE

Strömstads kommun

## MARK- OCH VATTENANVÄNDNINGSKARTA med tillhörande regler och rekommendationer

Antagen av kommunfullmäktige 2025-03-20



© Lantmäteriet, Geodatasamverkan

### MARK- OCH VATTENANVÄNDNING

#### Regler enligt gällande lagstiftning

- DP** Område med detaljplan
- Strandskyddsområde
- Skyddade områden - Naturresevat, Natura 2000- område

#### Rekommendationer

- R1** Bostäder
- R2** Bostäder och verksamheter
- R3** Verksamheter
- R4** Jordbruk

#### Rekommendationer forts.

- R5** Område med höga natur- och friluftsvärden
- R6** Område av betydelse för landskapsbild, grönstruktur och rekreation
- R7a** Område med kultur- och naturvärden - Skee
- R7b** Område med kulturvärden - centrala Strömstad
- R9** Hamnområde
- R10** Vattenområde med höga naturvärden
- R11** Havs- och kustvattenområde
- R13** Turismverksamhet
- R15** Entréplats - Infartsparkering

#### Rekommendationer forts.

- RV** Vindkraftsområde
- Observationsområde kring område för vindkraft

#### Gränser, övrigt

- Plangräns FÖP Strömstad - Skee
- Väg / Järnväg

0 1 2 km

Skala 1:40 000 i A3-format  
Rådhuset Arkitekter AB

